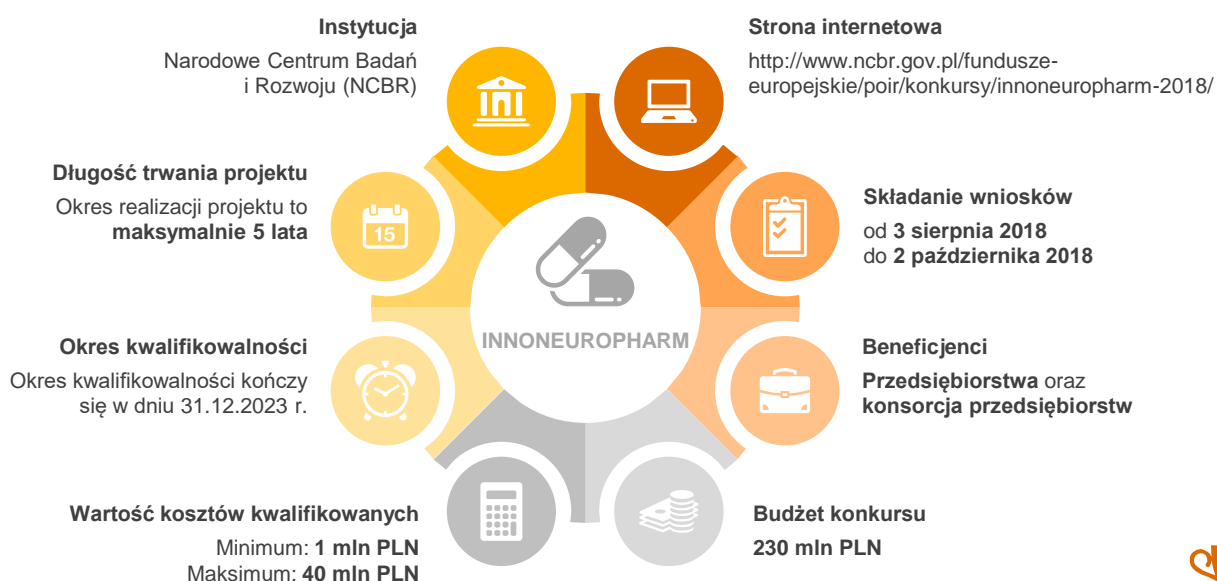


INNONEUROPHARM

Dotacje na projekty badawczo-rozwojowe w sektorze farmaceutycznym, w tym neuromedycyny

Podstawowe informacje o konkursie w ramach Programu Sektorowego InnoNeuroPharm Działanie 1.2 „Sektorowe Programy B+R” Program Operacyjny Inteligentny Rozwój

Wnioski w ramach Programu Sektorowego **InnoNeuroPharm** (Działanie 1.2 Program Operacyjny Inteligentny Rozwój „Sektorowe programy B+R”) można składać od 3 sierpnia do 2 października 2018 r. Wsparcie mogą otrzymać projekty obejmujące **badania przemysłowe** i / lub **prace rozwojowe z sektora farmaceutycznego, w tym neuromedycyny**, mieszczące się w obrębie określonych obszarów badawczych.



Podstawowe zasady konkursu INNONEUROPHARM

- Projekt musi wpisywać się w **Krajową Inteligentną Specjalizację**.
- Projekt musi dotyczyć wyłącznie jednego z tematów wymienionych w **Zakresie tematycznym konkursu**.
- Dofinansowane mogą być tylko projekty realizowane **poza województwem mazowieckim**.
- Projekt może zostać **rozpoczęty po dniu złożenia wniosku o dofinansowanie**.
- Podwykonawstwo w projekcie jest ograniczone do **60%** kosztów kwalifikowanych gdy aplikuje indywidualne przedsiębiorstwo, do **50%** gdy konsorcjum przedsiębiorstw oraz do **70%** (w ramach pomocy de minimis).

Na zlecenie Polskiego Związku Pracodawców Przemysłu Farmaceutycznego i Związku Pracodawców Innowacyjnych Firm Farmaceutycznych INFARMA, **PwC opracowało Studium Wykonalności** które określiło agendę badawczą dla sektora farmacji.

Wspieraliśmy również proces połączenia agend badawczych sektorów neuromedycyny i farmacji w celu finalnego uruchomienia programu InnoNeuroPharm.

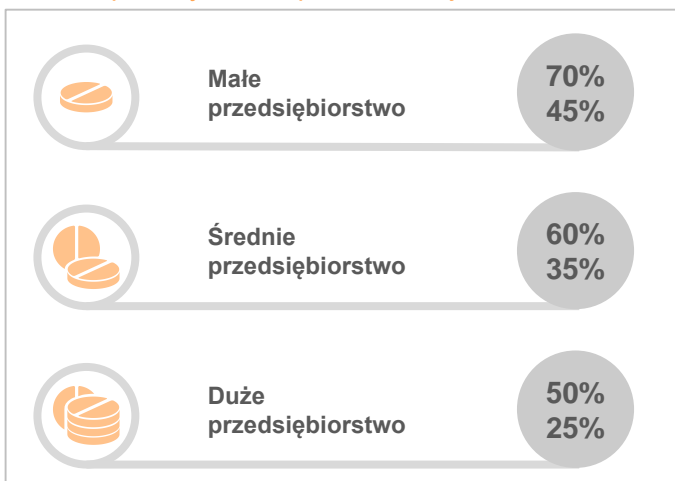


Zakres tematyczny konkursu

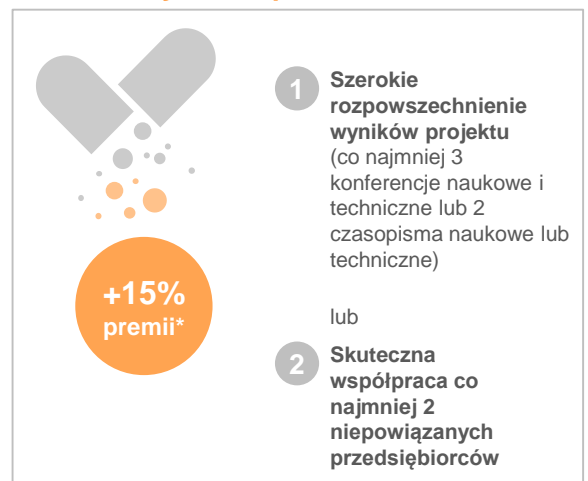
<p>A. Innowacyjne produkty lecznicze</p>	<p>A.1 Poszukiwanie oraz rozwój nowych leków innowacyjnych lub repozycjonowanie znanych molekuł w obszarze chorób cywilizacyjnych, w tym chorób układu nerwowego (neuromedycyna)</p> <p>A.2 Poszukiwanie innowacyjnych formuacji leków modyfikujących proces uwalniania oraz pozwalających ograniczyć częstotliwość występowania działań niepożądanych oraz zapewniających większy komfort ich stosowania szczególnie u pacjentów cierpiących na choroby przewlekłe</p> <p>A.3 Rozwój leków biologicznych i biopodobnych oraz ich biokoniugatów wykorzystujących aktywne nośniki oraz systemy aktywacji cząsteczki efektorowej w miejscu występowania choroby</p> <p>A.4 Opracowywanie innowacyjnych terapii w oparciu o komórki macierzyste i neurogenezę w terapii chorób układu nerwowego</p> <p>A.5 Rozwój nowych pozalekowych terapii w zakresie neuromedycyny</p> <p>A.6 Poszukiwanie testów farmakogenetycznych w predykcji skuteczności i bezpieczeństwa terapii chorób sklasyfikowanych zgodnie z ICD</p>
<p>B. Innowacyjne technologie wytwarzania produktów leczniczych</p>	<p>B.1 Rozwój technologii wytwórczych leków generycznych, biopodobnych i substancji czynnych nie stosowane dotychczas w rozwoju i produkcji leków referencyjnych</p> <p>B.2 Poszukiwanie innowacyjnych i bardziej wydajnych systemów ekspresyjnych, linii komórkowych, podłoży hodowlanych oraz metod biokatalizy, fermentacji, oczyszczania, filtracji, pakowania, przechowywania i badania jakościowego leków biologicznych</p> <p>B.3 Rozwój innowacyjnych technik analitycznych, metod syntezy i izolacji zanieczyszczeń produktów leczniczych</p> <p>B.4 Opracowanie i walidacja nowych metod analitycznych dla substancji aktywnych leków i leków gotowych</p>
<p>C. Innowacyjne metody diagnostyczne i nowe biomarkery o praktycznych zastosowaniach diagnostyczno-predykcyjnych w zakresie neuromedycyny</p>	<p>C.1 Badania przesiewowe, nowe metodologie badań i nowe testy diagnostyczne</p> <p>C.2 Nowe komercyjne testy diagnostyczne, w szczególności dedykowane chorobom rzadkim</p> <p>C.3 Wczesne testy diagnostyczne dla chorób o dyskretnym przebiegu klinicznym na początkowych etapach rozwoju</p> <p>C.4 Rozwój tzw. <i>companion diagnostics</i> dla nowych i istniejących terapii</p> <p>C.5 Identyfikacja markerów odpowiedzi dla rozwijanych leków oryginalnych</p> <p>C.6 Poszukiwanie innowacyjnych immunokoniugatów przeciwciał monoklonalnych</p> <p>C.7 Poszukiwanie i rozwój biomarkerów</p> <p>C.8 Zaawansowane neuroobrazowanie jako podstawa nowoczesnej i nieinwazyjnej diagnostyki chorób układu nerwowego</p>
<p>D. Innowacyjne metody rehabilitacji chorych w neuromedycynie</p>	<p>D.1 Nowoczesne przyrządy rehabilitacyjne dostosowane do dysfunkcji psychicznych</p> <p>D.2 Nowoczesny przyrządy rehabilitacyjne dostosowane do dysfunkcji neurologicznych</p> <p>D.3 Innowacyjne programy komputerowe wspomagające i oceniające skuteczność neurorehabilitacji</p>
<p>E. Rozwój narzędzi wspierających badania nad produktami leczniczymi</p>	<p>E.1 Rozwój narzędzi i testów do prowadzenia badań przedklinicznych, farmakodynamicznych i toksykologicznych niezbędnych w procesie rozwoju nowych leków</p> <p>E.2 Nowe modele in vitro i in vivo do badania bezpieczeństwa i skuteczności terapii</p>

Poziomy dofinansowania

Badania przemysłowe / prace rozwojowe



Warunki uzyskania premii*



* Przy skorzystaniu z premii poziom dofinansowania dla badań przemysłowych nie może przekroczyć 80%.

Kryteria wyboru

Kryteria dostępu



Kryteria dostępu (Tak/Nie) – wszystkie muszą być spełnione

- Kwalifikowalność wnioskodawcy w ramach działania,
- Projekt obejmuje badania przemysłowe i prace rozwojowe albo prace rozwojowe,
- Kwalifikowalność i adekwatność wydatków,
- Własność intelektualna nie stanowi bariery dla wdrożenia rezultatów projektu,
- Kadra zarządzająca oraz sposób zarządzania w projekcie umożliwia jego prawidłową realizację,
- Projekt wpisuje się w Krajową Inteligentną Specjalizację,
- Projekt jest zgodny z zakresem tematycznym konkursu oraz z zasadą równości szans,
- Projekt ma pozytywny wpływ na realizację zasady zrównoważonego rozwoju,
- Projekt zostanie rozpoczęty po dniu złożenia wniosku o dofinansowanie,
- Wystąpienie efektu dyfuzji i planowana współpraca (tylko dla dużych przedsiębiorców)

Kryteria punktowane



Kryteria punktowane

- Zaplanowane prace B+R są adekwatne do osiągnięcia celu projektu, a ryzyka z nimi związane zostały zdefiniowane (0-5 pkt),
- Zespół badawczy zapewnia prawidłową realizację zaplanowanych w projekcie prac B+R (0-5 pkt),
- Zasoby techniczne Wnioskodawcy zapewniają realizację zaplanowanych w projekcie prac B+R ((0-5 pkt),
- Nowość rezultatów projektu (0-5 pkt),
- Zapotrzebowanie rynkowe i opłacalność wdrożenia (0-5 pkt),
- Wdrożenie rezultatów projektu planowane jest na terenie RP (0 lub 3 pkt).

Ocena w oparciu o kryteria punktowane jest dokonywana przez 3 niezależnych ekspertów zewnętrznych

Panel Ekspertów



Panel Ekspertów

Projekty, które spełnią kryteria dostępu oraz uzyskają minimalny próg punktowy w każdym z kryteriów punktowanych i co najmniej **18 punktów** w ramach oceny merytorycznej, zostaną poddane ostatecznej ocenie podczas Panelu Ekspertów, w trakcie którego Wnioskodawca ma możliwość odniesienia się do ewentualnych pytań i wątpliwości ekspertów. **Rekomendacja Panelu Ekspertów jest decydująca dla możliwości uzyskania dofinansowania.**

Istnieją możliwości poprawy wniosku na podstawie uwag ekspertów. Poprawki muszą odnosić się do konkretnych punktów wniosku i nie mogą wpływać na zasadniczą jego przebudowę.

Podobne i komplementarne konkursy

- Szybka ścieżka dla MŚP – nabór wniosków planowany od 16 sierpnia do 14 grudnia 2018 r.
- Szybka ścieżka dla dużych przedsiębiorstw – nabór wniosków planowany od 3 września do 30 listopada 2018 r.

Jak możemy pomóc:

Nieodpłatna wstępna analiza projektu pod kątem kwalifikowalności i szans na dofinansowanie.

Doradztwo w zakresie ubiegania się o dotację:

- Przygotowanie dokumentacji aplikacyjnej
- Wsparcie w trakcie oceny projektu
- Doradztwo przy rozliczaniu projektu oraz dotacji, w tym: szkolenia, przygotowanie/weryfikacja dokumentacji rozliczeniowej, przygotowanie do kontroli realizacji projektu przez upoważnione instytucje



Andrzej Jarosz
Partner
+48 502 184 608
andrzej.jarosz@pl.pwc.com
Biuro PwC Poznań
Plac Andersa 7
61-894 Poznań



Jolanta Kokosińska
Partner
+48 502 184 656
jolanta.kokosinska@pl.pwc.com
Biuro PwC Warszawa
ul. Lecha Kaczyńskiego 14
00-638 Warszawa



Beata Cichocka -Tylman
Dyrektor
+48 519 506 527
beata.tylman@pwc.com
Biuro PwC Warszawa
ul. Lecha Kaczyńskiego 14
00-638 Warszawa



Rafał Pulsakowski
Dyrektor
+48 502 184 206
rafal.pulsakowski@pwc.com
Biuro PwC Kraków
Kompleks Biurowy HighFive - Budynek E,
ul. Pawia 7, 31-154 Kraków



Jacek Zimoch
Starszy Menedżer
+48 502 184 165
jacek.zimoch@pwc.com
Biuro PwC Wrocław
ul. Swobodna 1
50-088 Wrocław

Bądźmy w kontakcie!

Wejdź na www.pwc.pl/subskrypcje i otrzymuj informacje o nowych alertach, wydarzeniach i raportach PwC – od razu po publikacji!



Uwaga: Wszelkie zawarte w niniejszej publikacji informacje mają charakter orientacyjny – publikacja nie może stanowić jedynej podstawy podejmowanych działań. Przed podjęciem jakichkolwiek działań należy zasięgnąć fachowej porady.
©2018 PricewaterhouseCoopers Sp. z o.o., firmy wchodzącej w skład sieci PricewaterhouseCoopers International Limited, z których każda stanowi odrębny i niezależny podmiot prawny.