



#UseMe !

Inteligentne urządzenie do dezynfekcji rąk.



- 01 Montaż**
Zamontuj urządzenia w swojej firmie
- 02 Konfiguracja GSM**
Wykonaj konfigurację podstawowych parametrów urządzenia za pomocą prostej **aplikacji mobilnej**.
- 03 Obsługa**
Uzupelnij wbudowany **5 litrowy** zbiornik płynem dezynfekcyjnym.
- 04 Informacja**
Otrzymuj powiadomienia **SMS** o konieczności uzupełnienia płynu, lub zabrudzeniu czujnika
- 05 Raportowanie**
Podłącz wszystkie swoje urządzenia do platformy **LIVE OBJECTS** i zarządzaj nimi z jednego miejsca w sieci



Przewaga dzisiaj

#Useme! Tu i teraz



Bezpieczne dozowanie

Funkcja **bezdotykowego dozowania** dzięki zabudowanemu czujnikowi obecności dłoni z programowanym czasem oraz funkcjami diagnostycznymi



Duża pojemność zbiornika

Urządzenie posiada zintegrowany **5 litrowy**, testowany na szczelność zbiornik na płyn z zainstalowanym **czujnikiem poziomu cieczy**.



Solidna konstrukcja

Urządzenie zostało zaprojektowane i wykonane z **konstrukcji stalowej malowanej proszkowo**.



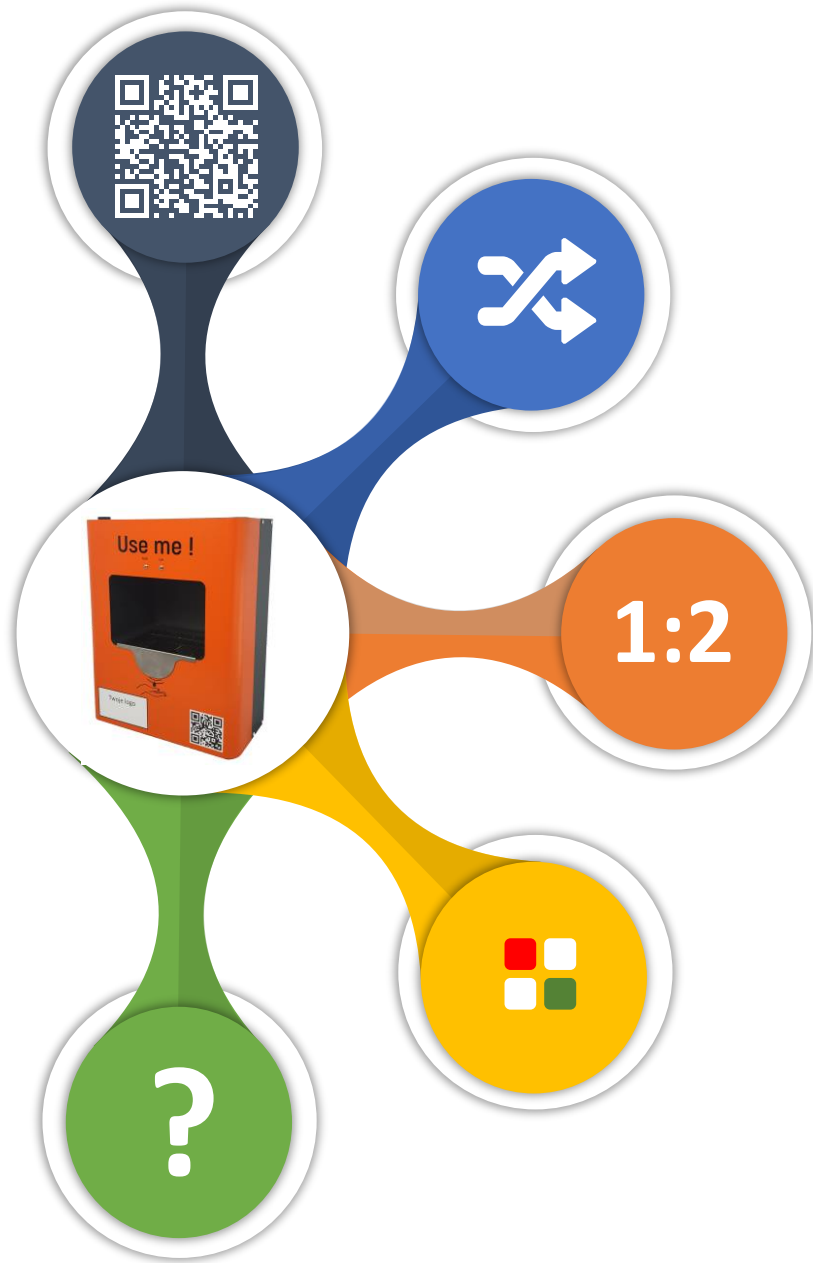
Łatwa konfiguracja

Urządzenie posiada możliwość instalacji **karty SIM**, oraz konfiguracji podstawowych parametrów poprzez **aplikację mobilną**.



IoT / SMS

W wersji podstawowej każde urządzenie komunikuje się z nami przez **SMS**. Integracja z serwerem **LIVE OBJECTS** umożliwi tworzenie własnych rozbudowanych funkcjonalności.



Możliwe jutro

#Useme! Coś więcej...



ID urządzenia w czytelnym kodzie QR

Dzięki widocznej identyfikacji kodem QR, oraz możliwości integracji z platformą „Internet of Things” dostarczamy nieograniczone możliwości współpracy z innymi zewnętrznymi systemami klienta



Zabudowane wyjścia cyfrowe

Dozownik może sterować dowolnymi urządzeniami klienta np. drzwi automatyczne lub bramka wejściowa.



Skalowana konstrukcja obudowy

W prezentowanej wersji zabudowano zbiornik 5 litrowy. A co jeżeli klient chciałby więcej? Dzięki zastosowanym rozwiązaniom rozmiar obudowy urządzenia można skalować z zachowaniem pozostałych funkcji.



Indywidualna kolorystyka

Dzięki zastosowanej technologii malowania proszkowego, urządzenie może zostać wykonane w dowolnej kolorystyce.



Wkrótce

Zasilanie z akumulatora, ładowanie przez urządzenia solarne, dezynfekcja towarów na magazynie, słupek dezynfekujący, UseMe! w formie inteligentnej bramki i wiele innych...



VS



Klient wygrywa

#Useme! - Free



Parametry popularnych dozowników

Wielkość zbiornika :	1 litr
System dozowania :	Automatyczny – czujnik
Komunikacja GSM:	Brak
Informacje diagnostyczne:	Na dozowniku lub brak

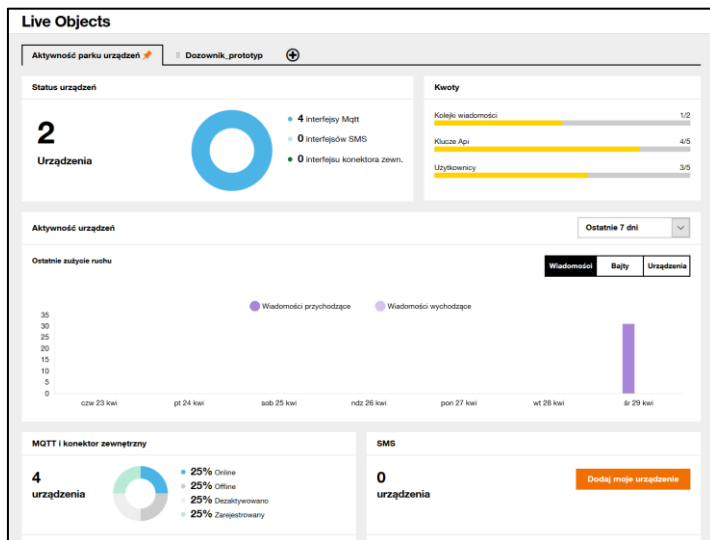
Parametry dozownika Useme!

Wielkość zbiornika :	5 litrów
System dozowania :	Automatyczny – czujnik
Komunikacja GSM:	TAK
Informacje :	SMS i/lub serwer Live Object

Dozownik x		#Useme!
4	Ilość uzupełnień dziennie	1
1 280	Ilość uzupełnień rocznie	320
~6 400 zł	Koszty pracy – uzupełnień / rok	~1 600 zł
2	Ilość sprawdzeń płynu dziennie	0 (SMS)
~1 060 zł	Koszty sprawdzeń płynu / rok	~210 zł (Karta SIM)
~ 800 zł / netto	Zakup urządzenia	3 200 zł / netto
8 260 zł	SUMA / 1 ROK	5 010 zł

* Wyliczenia przeprowadzono dla obiektu z 1 000 klientów dziennie. Oba dozowniki mają ustawioną tą samą dawkę 4ml. Czas podejścia do dozownika i wymiany płynu jest oszacowany na 15 minut. Założono, że punkt jest otwarty 320 dni w roku. Koszt pracy pracownika do wyliczeń brutto 20 zł/rbg.

Oszczędność 3 250 zł/rok



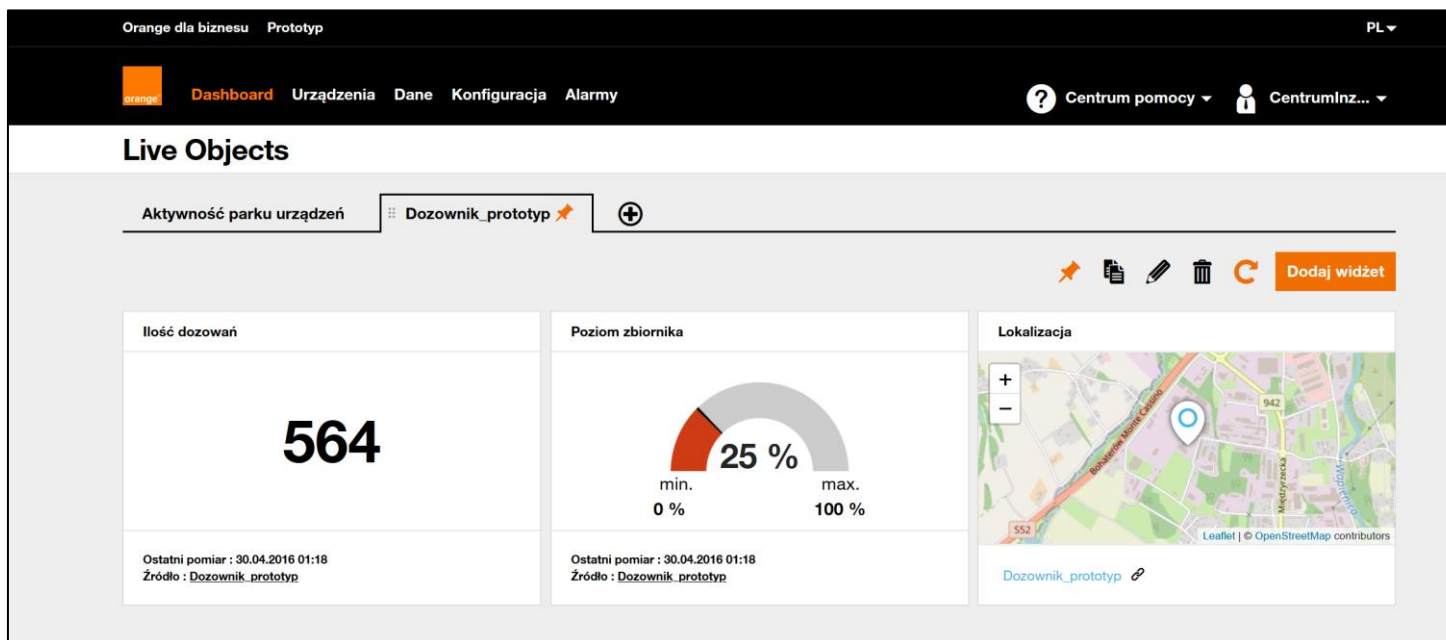
Live Objects

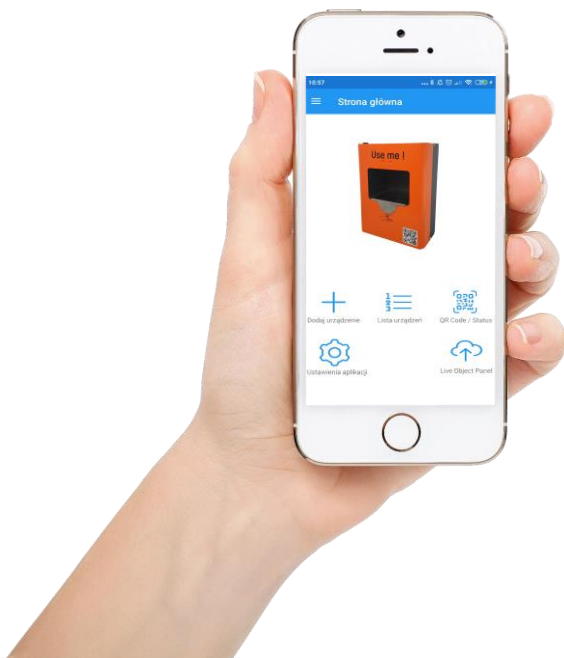
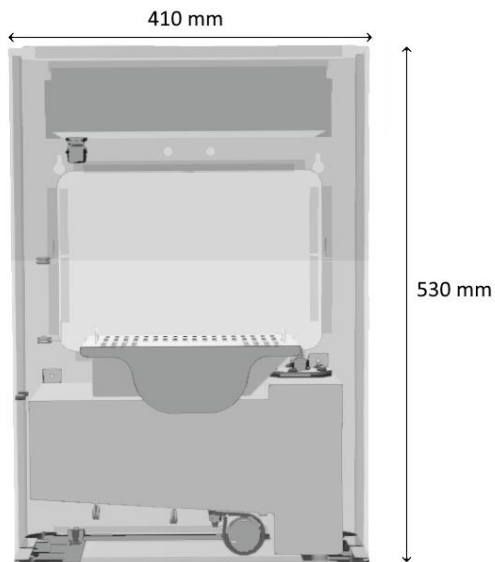
#Usem! - Gotowy na przyszłość



Diagnoza i raportowanie online

Jeżeli chcesz nadzorować grupę urządzeń z jednego miejsca, lub połączyć dozowniki z własnymi aplikacjami biznesowymi, nic trudnego. Uruchom usługę Live Objects, skonfiguruj połączenie urządzeń z serwerem i korzystaj z możliwości jakie otwiera przed tobą **IoT (Internet rzeczy)**.





Technicznie

#Useme! Informacje



Parametry techniczne urządzenia

Waga: ~ 13 kg (bez płynu)

Wymiary: 530 x 410 x 205 [mm]

Napięcie zasilania: 230 Vac

Pojemność zbiornika: 5 litrów

Wielkość dawki: regulowana

Producent:

Centrum Inżynieryjne sp z.o.o.

ul. Strażacka 81;

43-382 Bielsko-Biała

NIP: 9372675785

mail: biuro@cisc.com.pl